



# Eccellente collegamento via radio con Genius Hx

## L'avvisatore di fumo via radio della 4a generazione

**Con i moduli radio Basis e Pro (allarme collettivo) per Genius Hx, l'intelligenza degli avvisatori di fumo via radio raggiunge una nuova dimensione della sicurezza. Genius Hx è il primo e l'unico a tagliare questo traguardo!**

### Dov'è l'incendio?

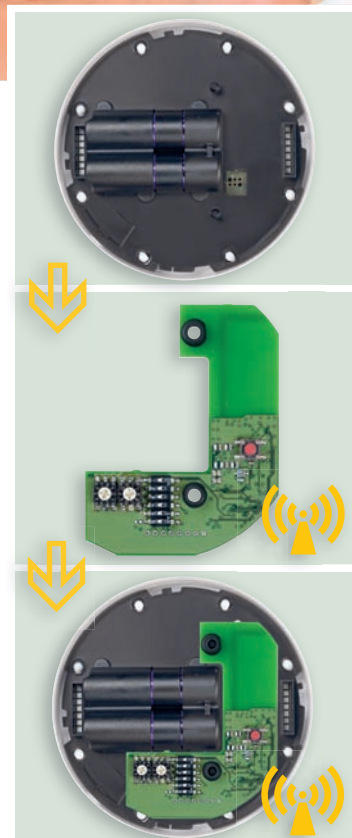
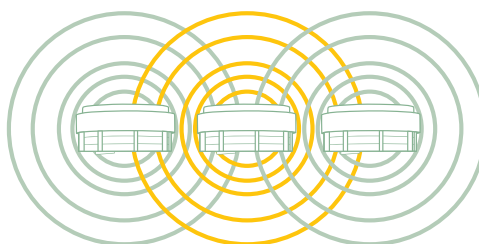
La localizzazione dell'allarme permette di individuare rapidamente il focolaio d'incendio all'interno del sistema via radio. Se in caso d'incendio tutti i rivelatori danno l'allarme, basta premere il tasto di prova sul rivelatore per tacitare tutti gli avvisatori di fumo via radio che non si trovano presso il focolaio d'incendio.

### Geniale!

- Trasmissione via radio sulla frequenza di 868 MHz immune ai disturbi.
- Niente radiosmog: i segnali radio vengono trasmessi solo in caso di evento effettivo, altrimenti non vi è alcuna radiazione elettromagnetica.
- Inoltro dell'allarme in soli 3 secondi!

### Ripetitore

Per la copertura di grandi distanze e per la trasmissione sicura del radiosegnale, ogni avvisatore di fumo via radio Genius Hx è dotato di un ripetitore. Questo funge da «amplificatore», ricevendo il segnale e inoltrandolo al rivelatore più vicino. E se un segnale dovesse venire a cadere, il ripetitore cerca automaticamente la via più rapida verso il prossimo rivelatore.



Equipaggiato con il modulo radio Basis o Pro, Genius Hx si trasforma nell'avvisatore di fumo via radio Hx.

La funzione ripetitore consente di ricevere il radiosegnale e di inoltrarlo al rivelatore più vicino.

### Caratteristiche di Genius Hx con modulo radio

**10 anni di garanzia sugli apparecchi e sulla durata grazie a due batterie**

**Certificazione VdS secondo DIN 14604 per l'utilizzo conformemente a DIN 14676**

**70 linee radio con codice d'identificazione; i moduli radio sono dotati di un ripetitore**

**Rapida localizzazione dell'allarme semplicemente premendo il tasto di prova**

**Manutenzione e misurazione della portata effettuabili da una sola persona**

**Livello sonoro ridotto per la messa in servizio e la manutenzione**

**Radiotrasmissione sulla frequenza di 868 MHz immune ai disturbi; nessuna emissione di radiosmog**

### Prestazioni d'eccellenza

Grazie all'innovativa tecnologia dei processori, Genius Hx è utilizzabile anche in ambienti che esulano dai consueti campi d'applicazione:

- corridoi e vani scala
- cantine e soffitte a prova di gelo

### Impiego di lunga durata

Genius Hx garantisce una sicurezza duratura grazie alle due batterie fisse incorporate (una per il rivelatore, una per il modulo) che vantano una durata tipica di 10 anni. Oltre a ciò Securiton offre, quale unico fabbricante, 10 anni di garanzia su Genius Hx con modulo radio nonché la straordinaria garanzia contro i falsi allarmi.

### Intelligenza integrata in rete

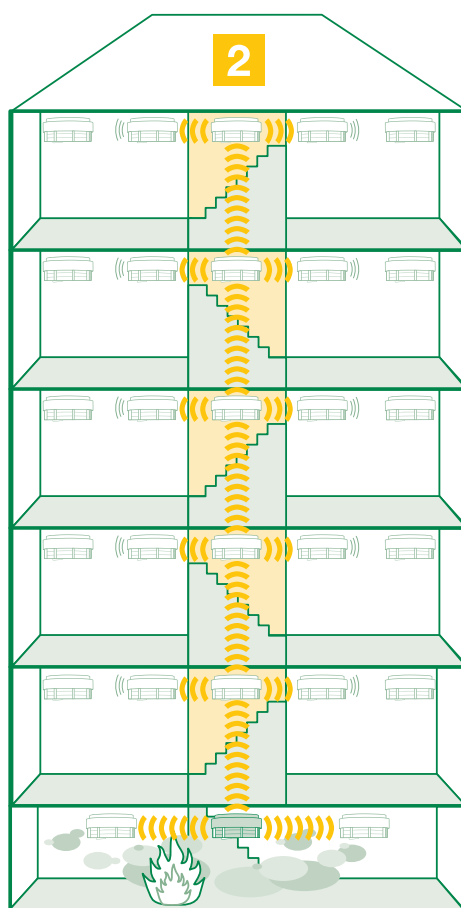
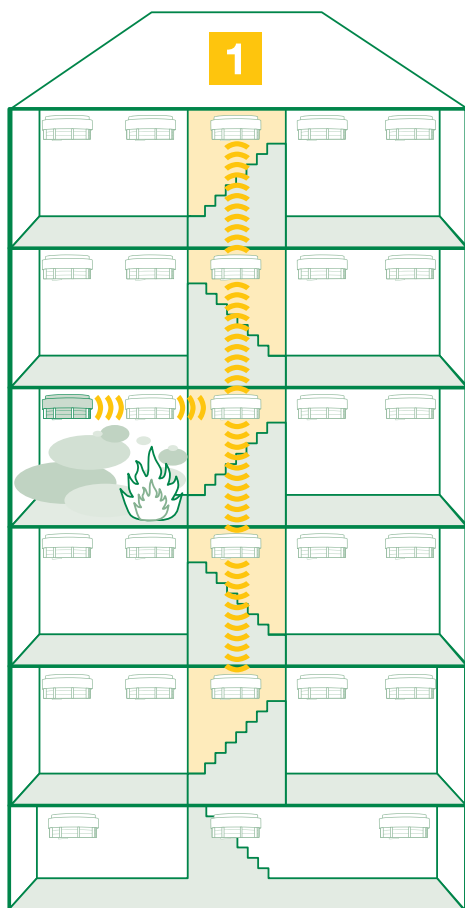
Genius Hx dispone di un'interfaccia radio per i moduli radio Securiton Basis e Pro (v.

rappresentazione grafica sottostante) e pertanto offre la possibilità di sorvegliare oggetti con una copertura totale via radio, ad esempio

- case unifamiliari e plurifamiliari
- strutture pubbliche: scuole, asili nido, residenze assistite, case comunali ecc.
- strutture commerciali: farmacie, studi medici, uffici, pensioni

### Sicurezza attiva

In caso di allarme, gli avvisatori di fumo situati in locali distanti (ad es. in cantina o in soffitta) spesso non vengono uditi. Perciò negli edifici di grandi dimensioni o a più piani è preferibile utilizzare rivelatori via radio in grado di assicurare una copertura totale: nel momento in cui un avvisatore individua del fumo, il segnale d'allarme viene trasmesso via radio agli altri avvisatori di fumo integrati nella rete.



### Genius Hx con modulo radio Pro

**1**

Allarme collettivo dall'appartamento al vano scala.

**2**

Allarme collettivo dal vano scala all'appartamento.

### Allarme collettivo

Per l'allarme mirato, rispettivamente l'inoltro dell'allarme in determinati settori, con l'avvisatore di fumo via radio Genius Hx si possono configurare fino a 6 linee d'allarme collettivo. Ciò consente ad esempio di trasmettere il segnale di allarme incendio da un appartamento a tutto il vano scala e viceversa.